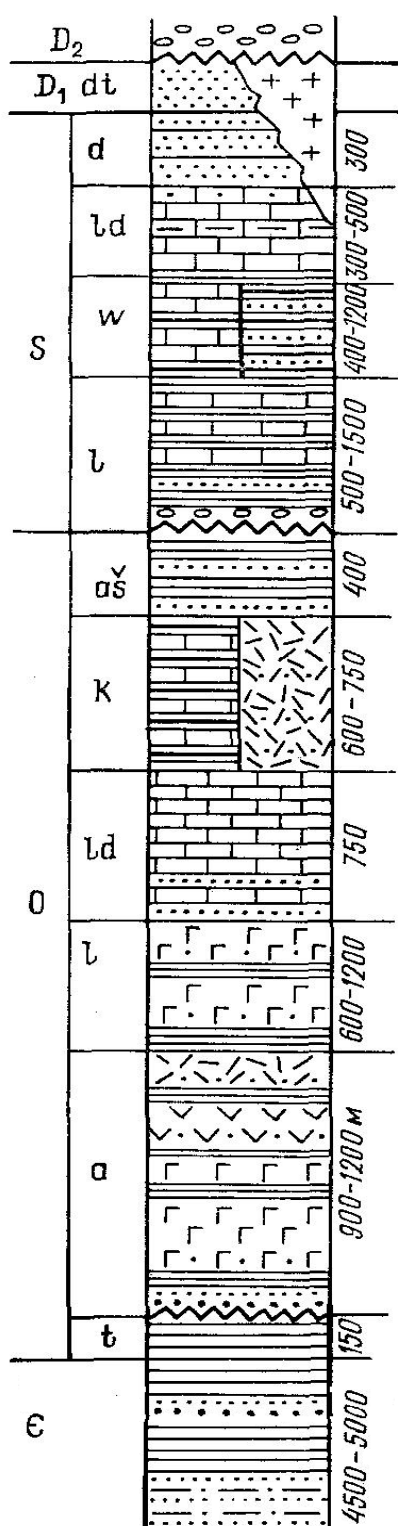




## Сводный разрез раннего палеозоя Уэльса



D <sub>1</sub>		Красноцветные песчаники.	
S <sub>2</sub>	d	Красно- и пестроцветные песчано-глинистые отложения с прослоями красных мергелей с включением раковин остракод и ихтиофауны.	
S	ld	Известняки, известково-глинистые сланцы, известковые алевриты. Многочисленные строматопораты, кораллы, брахиоподы. Встречаются ископаемые банки <i>Conchidium knighti</i> . В верхней части яруса – пласт костеносной брекчии, состоящей из частей и обломков костного покрова панцирных рыб.	
	w		Песчаники и рассланцованные алевриты.
S <sub>1</sub>	l	Известково-глинистые породы и известняки с многочисленными остатками брахиопод и кораллов.	
	l	В основании конгломераты и песчаники, сменяющейся песчано-глинистыми отложениями с ракушечниками. Многочисленные пентамериды.	
O <sub>1-3</sub>	aš	Полимиктовые песчаники, иногда косослоистые со знаками ряби, с прослоями ракушняков и глинистые сланцы.	
	k	Карбонатно-глинистые отложения с брахиоподами и граптолитовыми сланцами.	Туфы кислых эффузивов
	ld	Плитчатые известняки с многочисленными раковинами брахиопод и трилобитов.	
	l	Глинистые сланцы с остатками трилобитов, брахиопод и граптолитов, сменяющиеся эффузивными вулканитами (туфами)	
	a	В основании залегают песчаники, гравелиты, глинистые сланцы с редкими прослоями известняков с включениями остатков брахиопод и трилобитов. Выше – основные и средние эффузивы (спилиты, андезиты), сменяющиеся кислыми вулканитами	
	t	Мощные отложения сланцевых аргиллитов с фауной брахиоподы <i>Dictyonema flabelliforme</i> и трилобитов.	
Є <sub>1-3</sub>		Песчаники, аргелиты и гравелиты. В нижней части толщи содержатся трилобиты <i>Olenellus</i> , в средней – <i>Paradoxides</i> и беззамковые брахиоподы. В верхней части разреза распространены лингулы и представители рода <i>Olenus</i> . В отложениях верхних слоев широко представлены знаки ряби, косая слоистость и ходы червей. По всему разрезу кембрия встречаются прослой марганцевых руд.	