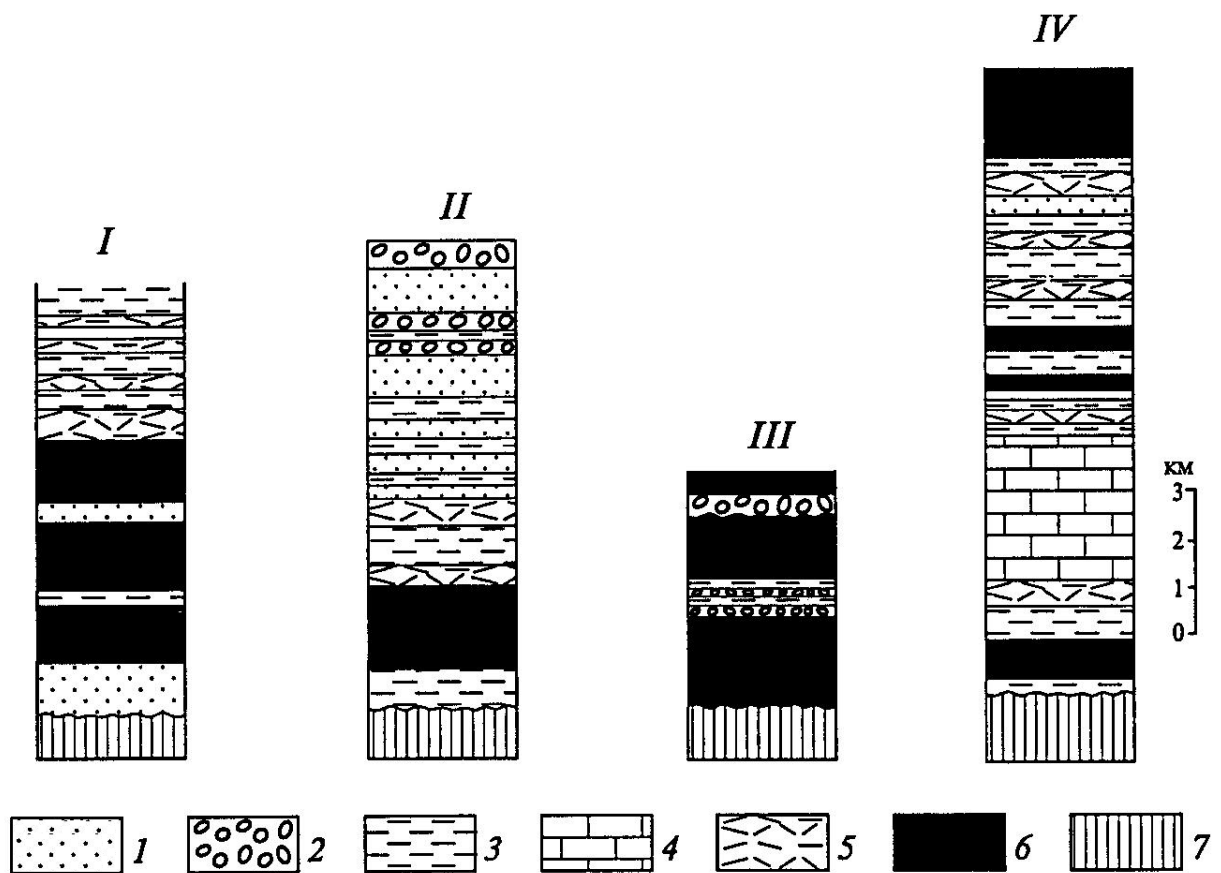


## Геологические разрез протоплатформ (на примере Южной Африки)



Стратиграфические разрез протоплатформы Калахари, Трансваальская синеклиза (по А.Т. Танкарду и др., цитируется по Н.В. Короновскому и др., 2008).

1-4 – осадочные и осадочно-метаморфические породы: 1 – песчаники, 2 – конгломераты, 3 – аргиллиты, 4 – карбонаты (преимущественно доломиты);

5-6 – эффузивные магматические породы: 5 – кислые (дациты-риолиты), 6 – основные (толеитовые базальты).

7 – архейский фундамент (серые гнейсы, зеленокаменные породы, граниты и гранулиты).

I – Понгола, II Виватерсранд, III – Венгерсдорп, IV – Трансвааль.